

លទ្ធផលនៃការអនុវត្ត

កម្មវិធីជាតិកំណែទម្រង់រដ្ឋបាលសាធារណៈ

ក្នុងវិស័យសុខាភិបាល (២០១៥ -២០១៨)

ថ្ងៃទី០៣ កក្កដា ២០១៨

សណ្ឋាគារសុខាភ័ព្សពេញ

# មាតិកា

១. សេចក្តីផ្តើម

២. លទ្ធផលសម្រេចបាន

- ការកែលម្អការផ្តល់សេវាសាធារណៈសុខាភិបាល
- ការពង្រឹងការងារគ្រប់គ្រងធនធានមនុស្សសុខាភិបាល
- បៀវត្សនិងការលើកទឹកចិត្តមន្ត្រីសុខាភិបាល

៣. កត្តានាំមកនូវវឌ្ឍនភាព

៤. ទិសដៅអនុវត្តបន្ត

# ១.សេចក្តីផ្តើម (ត)

កម្មវិធីជាតិកំណែទម្រង់រដ្ឋបាលសាធារណៈ បានកំណត់គោលដៅ៣៖

## 1. ការគ្រប់គ្រងនិងអភិវឌ្ឍធនធានមនុស្ស

- រៀបចំតួនាទី ភារកិច្ច របៀបគ្រប់គ្រងនិងចាត់ចែងការងារច្បាស់លាស់
- គ្រប់គ្រងជំនាញនិងចំនួនមន្ត្រីឱ្យឆ្លើយតបនឹងសេចក្តីត្រូវការ
- លើកកម្ពស់គុណផលនិងការទទួលខុសត្រូវរបស់មន្ត្រីរាជការ
- អភិវឌ្ឍសមត្ថភាពការងាររបស់មន្ត្រីរាជការ
- ពង្រឹងសីលធម៌និងវិន័យមន្ត្រីរាជការ

# ១. សេចក្តីផ្តើម

## 2. ការគ្រប់គ្រងនិងអភិវឌ្ឍធនធានមនុស្ស

- រៀបចំតួនាទី ភារកិច្ច របៀបគ្រប់គ្រងនិងចាត់ចែងការងារច្បាស់លាស់
- គ្រប់គ្រងជំនាញនិងចំនួនមន្ត្រីឱ្យឆ្លើយតបនឹងសេចក្តីត្រូវការ
- លើកកម្ពស់គុណផលនិងការទទួលខុសត្រូវរបស់មន្ត្រីរាជការ
- អភិវឌ្ឍសមត្ថភាពការងាររបស់មន្ត្រីរាជការ
- ពង្រឹងសីលធម៌និងវិន័យមន្ត្រីរាជការ

# សេចក្តីផ្តើម (ត)

## 3. បៀវត្សនិងប្រាក់ឧបត្ថម្ភ

- រៀបចំប្រព័ន្ធបៀវត្សដែលធានានូវសមធម៌ដោយពង្រួមគម្លាតបៀវត្ស
- ធានាបើកផ្តល់ប្រាក់បៀវត្សជូនមន្ត្រីរាជការទាន់ពេលវេលា ដល់ដៃនិងគ្រប់ចំនួន
- ប្រព័ន្ធបៀវត្សដែលផ្តល់ការលើកទឹកចិត្តផ្នែកលើសមិទ្ធកម្ម ព្រមទាំងគាំទ្រដល់វិស័យអាទិភាពរបស់រាជរដ្ឋាភិបាល
- កែលម្អរចនាសម្ព័ន្ធបៀវត្ស ដើម្បីធានាសង្គតិភាពបៀវត្ស
- បង្កើនបៀវត្សប្រកបដោយចីរភាពផ្អែកលើស្ថានភាពនៃកំណើន
- សេដ្ឋកិច្ចនិងលទ្ធភាពទ្រទ្រង់បាននៃថវិកា ។

# ២.លទ្ធផលសម្រេចបាន

**ការកែលម្អការផ្តល់សេវាសាធារណៈសុខាភិបាល**  
 អង្គភាពផ្តល់សេវាសុខាភិបាល មានការរីកចម្រើនជាបន្តបន្ទាប់

អង្គភាពសុខាភិបាល	2015	2016	2017
មន្ទីរពេទ្យ	99	111	117
មណ្ឌលសុខភាព	1,141	1,165	1,190
ប៉ុស្តិ៍សុខភាព	81	96	119
គ្រឹះស្ថានសាធារណៈរដ្ឋបាល	8	8	9
ទីភ្នាក់ងារប្រតិបត្តិការពិសេស	36	40	40

(2017)

National hospitals = 09

Referral Hospitals = 108

CPA1=54

CPA2=36

CPA3= 18

# ការពង្រឹងការងារគ្រប់គ្រងបុគ្គលិក

បុគ្គលិកសុខាភិបាល	2015		2016		2017	
	ចំនួន	ភាគរយ	ចំនួន	ភាគរយ	ចំនួន	ភាគរយ
ទិស្តីការក្រសួង	448	2%	453	2%	475	2%
មន្ទីរពេទ្យជាតិ	2.035	10%	4.184	16%	4.057	16%
អង្គភាពថ្នាក់កណ្តាល	1.204	6%	1.222	5%	1.211	5%
រាជធានីភ្នំពេញ	789	4%	1.134	4%	1.132	4%
ខេត្តទាំង២៤	16.478	78%	18.389	73%	18.584	73%
បុគ្គលិកសរុប	20.954	100%	25.382	100%	25.459	100%

## ចលនាធនធានមនុស្សសុខាភិបាល

បរិយាយ	2015	2016	2017
បញ្ចូលក្របខណ្ឌ	433	4.896	710
ចូលនិវត្តន៍	470	406	424
បាត់បង់សម្បទាវិជ្ជាជីវៈ		05	04
លុបឈ្មោះ	128	168	148
ស្ថិតក្នុងភាពទំនេរគ្មានបៀវត្ស	281	188	167
តែងតាំងតម្លើងឋានៈ	57	167	188
ផ្តល់គ្រឿងឥស្សរិយយស	246	45	144



## ការងារពង្រាយឆ្នួប

បរិយាយ	2013	2014	2015	2016	2017
% មណ្ឌលសុខភាពដែលមានឆ្នួបមធ្យម	75%	81%	84%	87%	88%
% មណ្ឌលសុខភាពដែលមានឆ្នួបមធ្យម០២នាក់	35%	40%	43%	53%	57%

# ការងារយេនឌ័រ

បរិយាយ	2013	2014	2015	2016	2017
%បុគ្គលិកជាស្រ្តី	47,66	49,02	50,47	51,64	52,26
%ស្រ្តីក្នុងមុខដំណែងគ្រប់គ្រង	13,98	13,86	15,31	15,62	15,80

- បុគ្គលិកសុខាភិបាលជាស្រ្តី មានកំណើនជាបន្តបន្ទាប់រៀងរាល់ឆ្នាំ
- បុគ្គលិកសុខាភិបាលជាស្រ្តី ទទួលបាននូវអាទិភាពក្នុងករណីមានគុណសម្បត្តិស្មើឬប្រហាក់ប្រហែលនឹងបុរស

# ការតម្លើងឋានន្តរស័ក្តិ និងថ្នាក់មន្ត្រីរាជការសុខាភិបាល

ឆ្នាំ	ថ្នាក់កណ្តាល	ថ្នាក់រាជធានី ខេត្ត	សរុប
២០១៣	១ ០២០	៣ ៦២០	៤ ៦៤០
២០១៤ (និយ័តកម្ម)	៣ ២៧០	១១ ៩០៦	១៥ ១៧៦
២០១៥	មន្ត្រីទាំងអស់ត្រូវធ្វើសមាហរណកម្មក្របខណ្ឌ តាមព្រះរាជក្រឹត្យលេខ ១០១ ចុះថ្ងៃទី ០២/១០/២០១៤ ស្តីពីគោលការណ៍រួមនៃការរៀបចំមុខងារសាធារណៈរបស់រដ្ឋ		
២០១៦	២ ៨៩២	១២ ២៣៣	១៥ ១២៥
២០១៧	៣០៤	១ ៥៧១	១ ៨៧៥

# បៀវត្សនិងការលើកទឹកចិត្តមន្ត្រីសុខាភិបាល

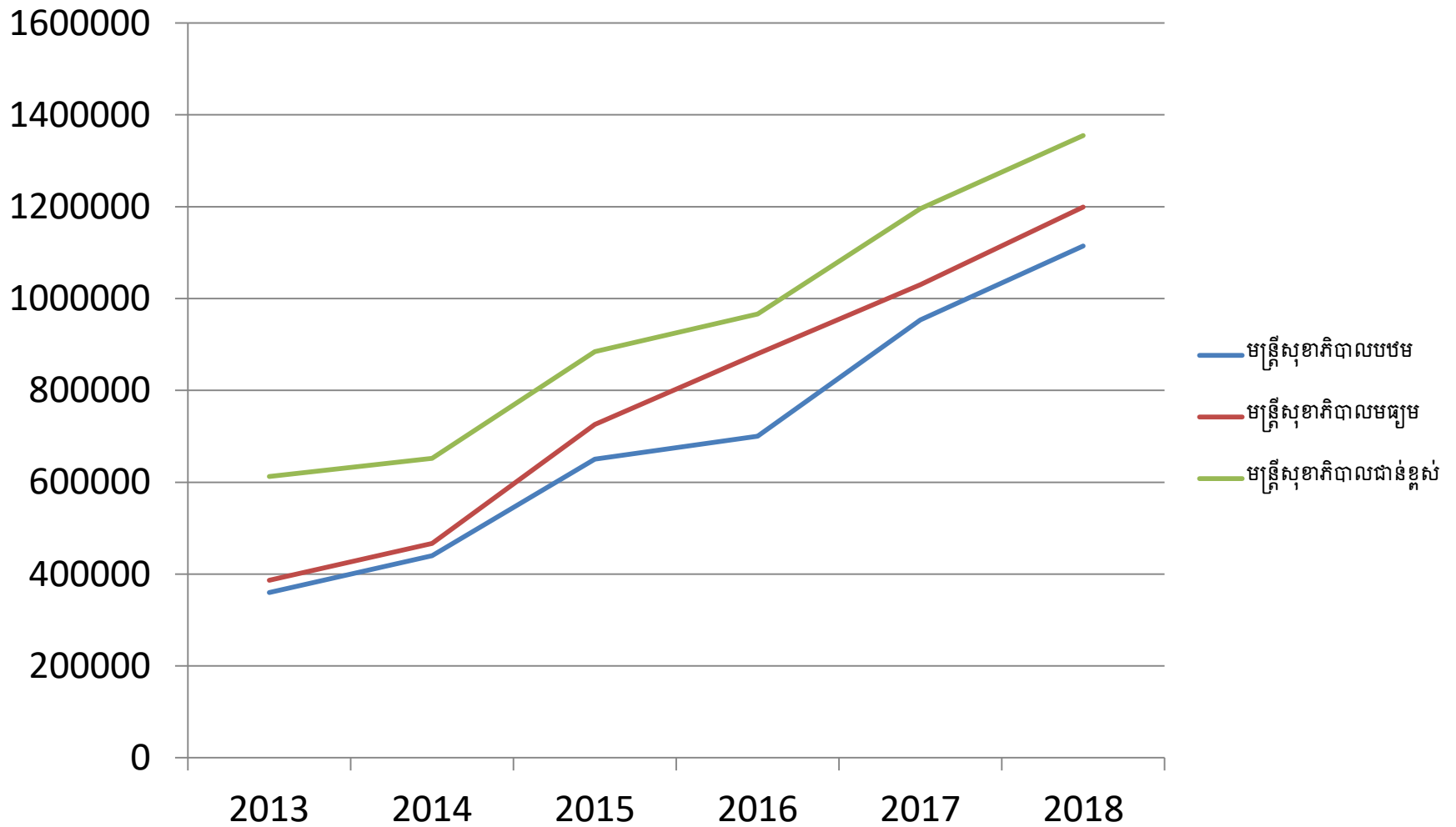
ក្រុមខណ្ឌមន្ត្រី	2013	2014	2015	2016	2017	2018
សុខាភិបាលបឋម	360 000	440 000	650 000	700 500	953 500	1 114 450
សុខាភិបាលមធ្យម	386 400	466 000	726 000	880 000	1 030 000	1 199 000
សុខាភិបាលជាន់ខ្ពស់	612 500	652 000	884 400	966 500	1 195 500	1 354 850

ក្នុងរយៈពេលនេះ បៀវត្សអប្បបរមាមន្ត្រីសុខាភិបាល មានការកើនឡើង៖

- មន្ត្រីសុខាភិបាលបឋម ៣០៩,៥៦%
- មន្ត្រីសុខាភិបាលមធ្យម ៣១០,៣០%
- មន្ត្រីសុខាភិបាលជាន់ខ្ពស់ ២២១,១២%។

មន្ត្រីរាជការទាំងអស់បានបើកបៀវត្សតាមប្រព័ន្ធធនាគារ ទាន់ពេលវេលាកំណត់ ។

# កំណើនបៀវត្សអប្បបរមាតាមប្រភេទក្រុមខណ្ឌ



# ការលើកទឹកចិត្តមន្ត្រីសុខាភិបាល

បុគ្គលិកសុខាភិបាលទទួលបាននូវការលើកទឹកចិត្តជាបន្តបន្ទាប់៖

- ការទទួលបានប្រាក់កម្រៃពីការអនុវត្តយន្តការកិច្ចសន្យាក្នុង-កិច្ចសន្យាក្រៅ ( បញ្ចប់ហើយ )
- ការទទួលបានប្រាក់កម្រៃក្នុងការអនុវត្តហិរញ្ញប្បទានសុខាភិបាល
- ការទទួលបានប្រាក់ឧបត្ថម្ភឆ្មបដែលបង្កើតកូនដោយសុវត្ថិភាព
- ការទទួលបានប្រាក់ឧបត្ថម្ភដោយបានចូលរួមអនុវត្ត SOA ( PMG, MBPI, POC បញ្ចប់ហើយ )
- ការលើកលែងលក្ខខណ្ឌអាយុសម្រាប់មុខដំណេងវិជ្ជាជីវៈសុខាភិបាល ក្នុងការចូលរួមប្រឡងក្របខណ្ឌ
- ការទទួលបានប្រាក់តំបន់ចំពោះមន្ត្រីដែលបម្រើការងារនៅតាមមន្ទីរពេទ្យមណ្ឌលសុខភាព និងប៉ុស្តិ៍សុខភាព ស្ថិតក្នុងតំបន់ជួបការលំបាក

### ៣.កត្តាជាមកនូវវឌ្ឍនភាព

- ការពង្រីកហ្គេដ្យារចនាសម្ព័ន្ធសុខាភិបាល បានរុញសេវាសុខាភិបាលឱ្យកាន់តែខិតជិតប្រជាជន ងាយស្រួលទទួលយកសេវា
- ការបង្កើនបុគ្គលិកសុខាភិបាល អាចបង្កើនគ្របដណ្តប់សេវាផងពង្រីកសេវាថ្មីៗផង និងកែលម្អគុណភាពសេវាឱ្យកាន់តែប្រសើរផង
- កិច្ចសហការអនុវត្តរវាងកំណែទម្រង់សខាន់ៗទាំងបី បានធ្វើឱ្យប្រព័ន្ធសុខាភិបាលរីកចម្រើនជាបន្តបន្ទាប់ និងមានតម្លាភាព គណនេយ្យភាពចំពោះប្រជាពលរដ្ឋ
- លទ្ធផលសម្រេចបាននេះ អាស្រ័យដោយ៖
  - មានការគាំទ្រដ៏រឹងមាំផ្នែកនយោបាយរបស់រាជរដ្ឋាភិបាលដែលមានសម្តេចនាយកជាប្រមុខ
  - ការខិតខំប្រឹងប្រែងយកចិត្តទុកដាក់អនុវត្តការងាររបស់បុគ្គលិកសុខាភិបាល
  - ការឧបត្ថម្ភគាំទ្រការអនុវត្តនិងកិច្ចសហការលម្អិតលម្អីយបណ្តាក្រសួងស្ថាប័នពាក់ព័ន្ធ និងរដ្ឋបាលមូលដ្ឋានគ្រប់ជាន់ថ្នាក់ ។

# ៤. ទិសដៅអនុវត្តបន្ត

- បន្តពង្រីកហេដ្ឋារចនាសម្ព័ន្ធសុខាភិបាលសមស្របដោយផ្អែកលើកត្តាភូមិសាស្ត្រនិងប្រជាសាស្ត្រ
- បន្តការរៀបចំការពិពណ៌នាមុខដំណែងសម្រាប់គ្រប់មុខដំណែងវិជ្ជាជីវៈសុខាភិបាលទាំងអស់
- បន្តការអនុវត្តប្រព័ន្ធគ្រប់គ្រងគុណផល
- ពង្រឹងការងារគ្រប់គ្រងវត្តមានមន្ត្រីរាជការនិងមន្ត្រីជាប់កិច្ចសន្យា
- ពង្រឹងការអនុវត្តលិខិតបទដ្ឋានគតិយុត្ត ការគោរពវិន័យនិងសីលធម៌វិជ្ជាជីវៈ
- អនុវត្តយន្តការលើកទឹកចិត្តមន្ត្រីរាជការសមស្រប ដើម្បីលើកកម្ពស់ការបែងចែកបុគ្គលិកនិងរក្សាទឹកបុគ្គលិកសុខាភិបាលនៅជនបទ
- ធ្វើបច្ចុប្បន្នកម្មស្ថានភាពបុគ្គលិកទៀងទាត់ ប្រយោជន៍ដល់ការជ្រើសរើស ការបែងចែកនិងបណ្តុះបណ្តាលបុគ្គលិកបានសមស្រប
- អនុវត្តការវាយតម្លៃនិងទទួលស្គាល់អង្គការផ្តល់សេវាសាធារណៈគំរូ
- ចូលរួមសហការល្អក្នុងការអនុវត្តកម្មវិធីកំណែទម្រង់ជាបន្តទៀត



**સ્વપ્રતિજ્ઞા**